

綠
建
材
認
證

職
人

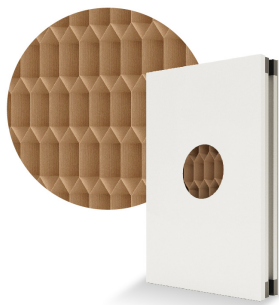
S H O K U N I N



庫板介紹

外以0.5mm烤漆鋼板包覆；內以防火岩棉、耐燃紙蜂巢或PU為內襯。
鋼板材質：烤漆鋼板、抗靜電鋼板、不銹鋼板、鹽化鋼板

標準厚度	標準寬度	最大長度
50 mm	900 mm 隔板接合處 砂膠填補	7000 mm 可客製



不燃紙蜂巢 金屬庫板

內襯材質：不燃紙蜂巢
重 量：11kg/m²
法規認證：耐燃一、二級
特 性：經濟型、質輕
標準顏色：28J4珍珠白 | 2337米綠

廣泛用於辦公室隔間、倉庫隔間



防火岩棉 金屬庫板

內襯材質：耐火性長纖岩棉
重 量：15kg/m²
法規認證：防火一小時
特 性：具隔熱、隔冷、隔音性質
標準顏色：28J4珍珠白 | 2337米綠

廣泛用於廠房防火區劃隔間、辦公室隔間



PU發泡 金屬庫板

內襯材質：硬質PU發泡
重 量：12kg/m²
法規認證：耐燃一、二級
特 性：隔熱、保溫效果佳、可節省電力能源
標準顏色：28J4珍珠白 | 2337米綠

廣泛用於食品廠、加工廠隔間、冷氣房



S H O K U N I N

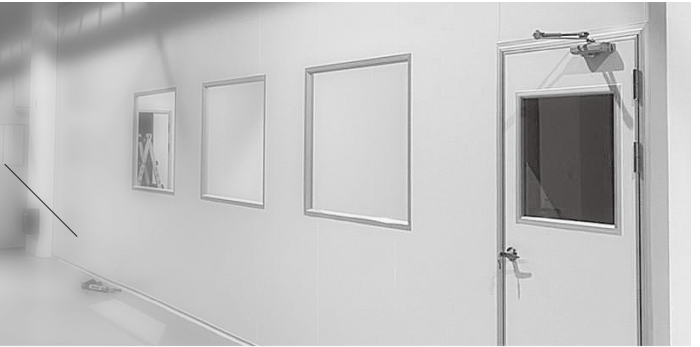
PRODUCT
DESCRIPTION

庫板 橫拉門



PRODUCT
DESCRIPTION

庫板 扇形門



單開 庫板橫拉門

標準顏色：28J4珍珠白|2337米綠
標準鋼板：0.5mm鍍鋅烤漆鋼板、不銹鋼板、抗靜電鋼板
標準厚度：55mm(鋁框)
常用尺寸：W900 x H2100 | W1200 x H2100mm
其他尺寸：依客戶需求定製
標準把手：埋入式凹槽把手
選配玻璃：強化玻璃 | 複層玻璃
其他選配：陽極鎖 | 自動門機組 | 防夾貓眼



雙開 庫板橫拉門

標準顏色：28J4珍珠白|2337米綠
標準鋼板：0.5mm鍍鋅烤漆鋼板、不銹鋼板、抗靜電鋼板
標準厚度：55mm(鋁框)
常用尺寸：W1800 x H2100 | W2100 x H2100mm
其他尺寸：依客戶需求定製
標準把手：埋入式凹槽把手
選配玻璃：強化玻璃 | 複層玻璃
其他選配：陽極鎖 | 自動門機組 | 防夾貓眼



雙開 子母庫板扇形門

標準顏色：28J4珍珠白|2337米綠
標準鋼板：0.5mm鍍鋅烤漆鋼板、不銹鋼板、抗靜電鋼板
標準厚度：45mm(鋁框)
常用尺寸：W1500 x H2100 | W1800 x H2100mm
其他尺寸：依客戶需求定製
標準把手：水平鎖
選配玻璃：強化玻璃 | 複層玻璃
其他選配：喇叭鎖 | 圓盤鎖 | 門弓器等



單開 庫板扇形門

標準顏色：28J4珍珠白|2337米綠
標準鋼板：0.5mm鍍鋅烤漆鋼板、不銹鋼板、抗靜電鋼板
標準厚度：45mm(鋁框)
常用尺寸：W900 x H2100 | W1200 x H2100mm
其他尺寸：依客戶需求定製
標準把手：水平鎖
選配玻璃：強化玻璃 | 複層玻璃
其他選配：喇叭鎖 | 圓盤鎖 | 門弓器等

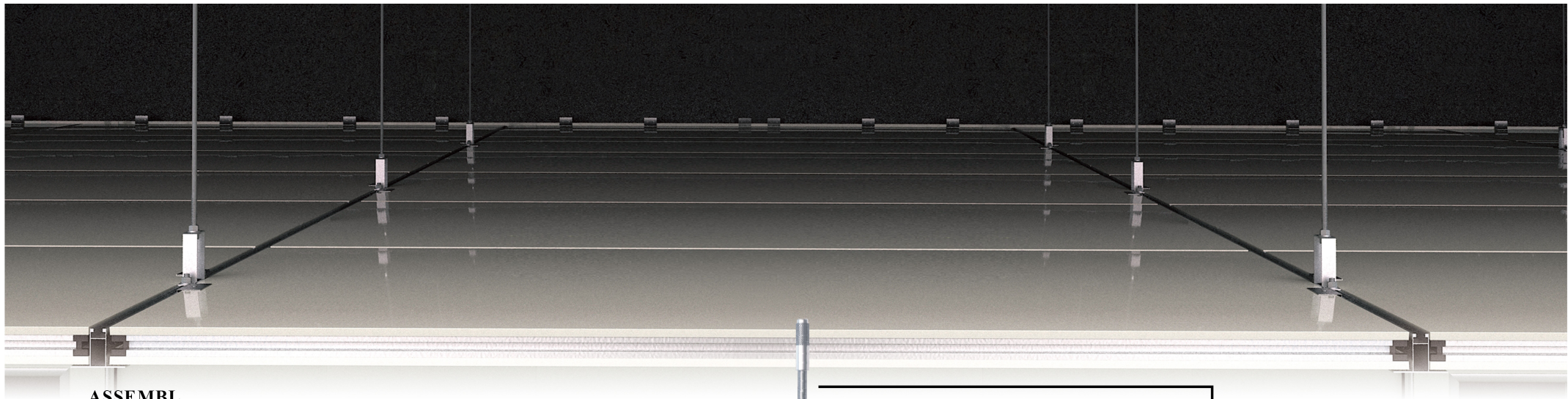
固定式視窗

常用尺寸：W1800 x H1000
玻璃厚度：5mm | 8mm
選配玻璃：強化清玻璃 | 強化霧玻璃
邊框材質：鋁框
其他選配：複層玻璃 | 電熱玻璃 | 鋼絲玻璃



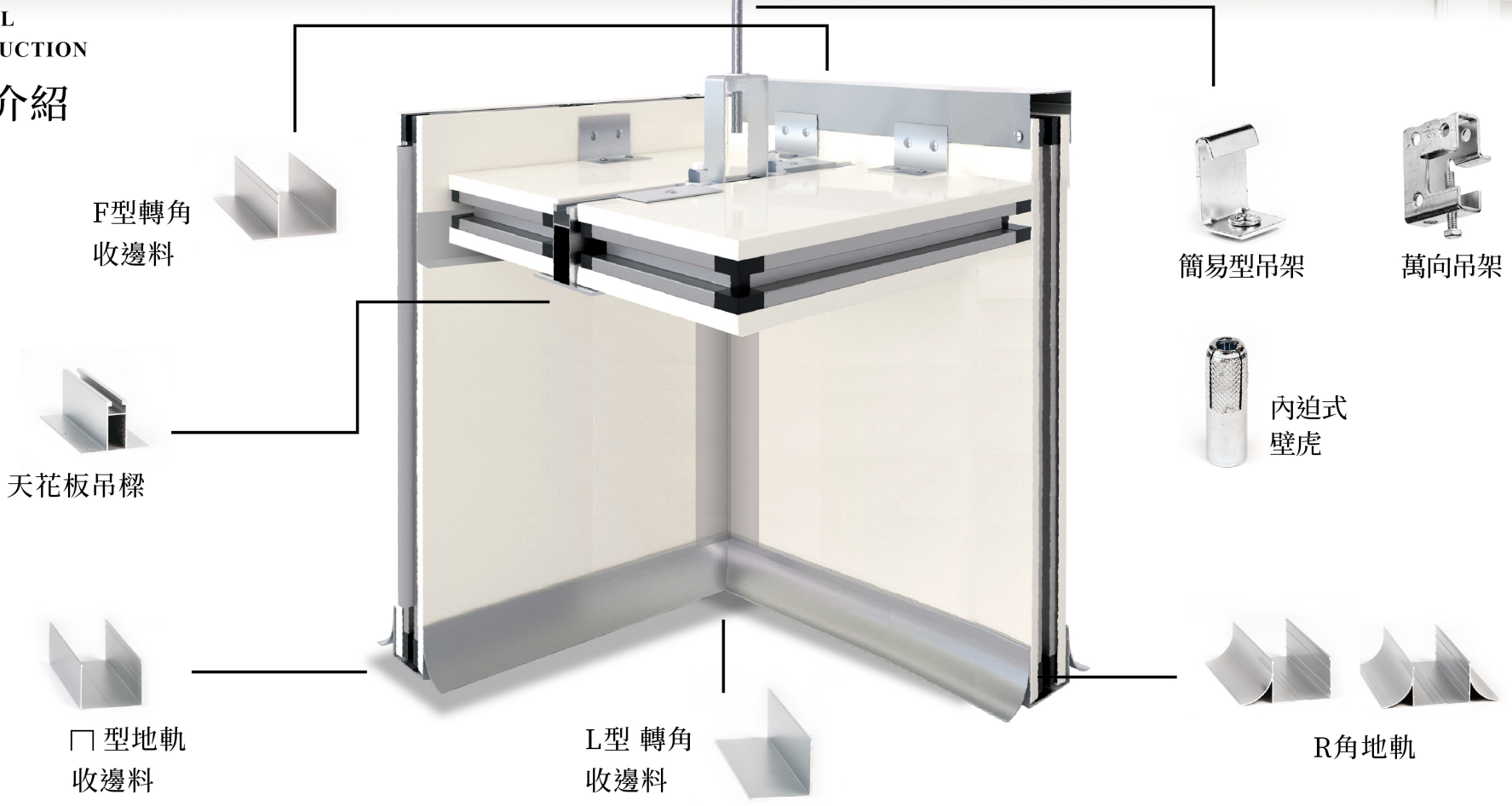
S H O K U N I N





ASSEMBL
INTRODUCTION

組裝介紹



Step

庫板隔間施工步驟



1 水平儀器測量、
放樣、校正定位



2 安裝天軌與地軌



3 安裝立板



4 安裝天花板

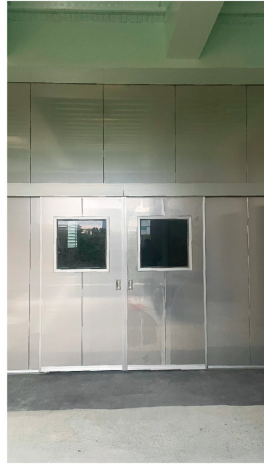


6 完工作品檢拍照



5 鋁料及矽膠收尾

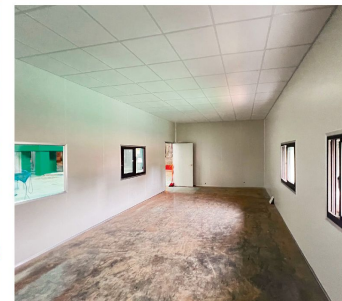
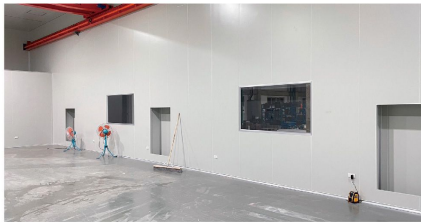
工程實績
白鐵庫板



工程實績
食品廠.生技廠

工程實績

潔淨室.無塵室



工程實績
辦公室.倉庫
廠房隔間

3307
綠建材標章

岩棉
防火一小時
新工法

紙蜂巢
一級
新工法

紙蜂巢
二級
新工法

PU
一級
新工法

PU
二級
新工法



PROS VS CONS

隔間優劣比較

金屬庫板隔間



矽酸鈣板隔間



防火功能	耐燃一、二級 防火一小時	耐燃一、二級 防火一小時
隔音功能	隔音品質佳	隔音品質較弱
施工方式	組裝快速、乾式施工	施工複雜,更動不易
乘載強度	承重力佳	不耐重、易裂
防潮耐候	不受潮變形、龜裂, 保溫效果好	易受潮變形、龜裂,保溫效果差
清潔保養	可清洗,保養方便	保養繁瑣,不易清洗
使用期限	二十年以上	數年需更換
環保回收	可回收利用, 方便移廠組裝	清運費用高,無法轉售
適用範圍	食品廠、無塵室、廠房隔間、防火區劃	室內隔間、防火區劃

職人

防火—耐燃—綠建材認證

H A C C P — G H P — G M P 隔間規劃設計

電子—科技廠—辦公室—倉庫—廠房

化妝品—生技藥廠—潔淨室

無菌室—無塵室

機械加工—精密工業隔間